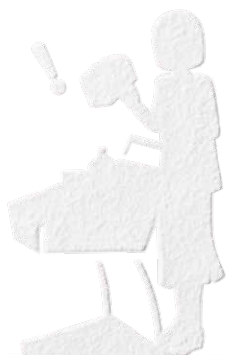
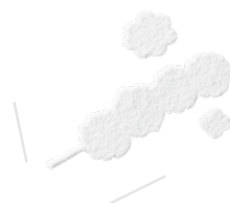


でん粉は、いつもあなたのそばに



MATSUTANI

COMPANY GUIDE









## 会社概要

会社名 松谷化学工業株式会社  
(英文社名 Matsutani Chemical Industry Co., Ltd.)

所在地 〒664-8508 兵庫県伊丹市北伊丹5丁目3番地

代表者 代表取締役会長 松谷 晴世  
代表取締役社長 阪本 紗代

設立 昭和12年1月25日

事業内容 加工でん粉、食物繊維等の製造・販売

## 沿革

- 1919年 松谷亀一郎、大阪市東区鎗屋町に個人商店「松谷亀一郎商店」を創業
- 1936年 現在地(兵庫県伊丹市)にて操業開始
- 1953年 国内初のでん粉糖液脱塩精製にイオン交換樹脂設備完成
- 1958年 結晶ぶどう糖販売開始
- 1974年 排水処理の公害防止設備完成
- 1980年 造粒工場完成
- 1987年 タイに合弁会社設立、加工でん粉の製造、輸入開始
- 1988年 難消化性デキストリン「バインファイバー」開発販売開始
- 1998年 ガスタービン・コージェネレーション設備完成
- 2001年 研究開発センター完成
- 2002年 「バインファイバー」特定保健用食品に認証
- 2006年 松谷晴世 社長就任
- 2009年 新排水処理施設完成
- 2011年 希少糖含有シロップ「レアシュガースウィート」販売開始
- 2019年 メキシコにアルロース専用工場完成
- 2021年 希少糖アルロース「ASTRAEA」販売開始
- 2022年 阪本紗代 社長就任

## 事業拠点

本社  
〒664-8508 兵庫県伊丹市北伊丹5丁目3番地  
TEL. 072-771-2001(代表) FAX. 072-768-6213

東京支店  
〒103-0023 東京都中央区日本橋本町4丁目4番2号  
(東山ビルディング13階)  
TEL. 03-3241-7081(代表) FAX. 03-3243-1988

名古屋支店  
〒460-0003 愛知県名古屋市中区錦2丁目3番4号  
(名古屋錦フロントタワー2階)  
TEL. 052-218-7060(代表) FAX. 052-218-7065

福岡支店  
〒812-0016 福岡県福岡市博多区博多駅南1丁目4番18号  
(博多シティアークビル3階)  
TEL. 092-432-0112(代表) FAX. 092-432-0113

広島支店  
〒730-0015 広島県広島市中区橋本町10番6号  
(広島NSビル10階)  
TEL. 082-211-3570(代表) FAX. 082-211-3572

新潟支店  
〒950-0912 新潟県新潟市中央区南笹口1丁目1番54号  
(日生南笹口ビル4階)  
TEL. 025-241-1831(代表) FAX. 025-241-1941

番の州事務所  
〒769-0221 香川県綾歌郡宇多津町吉田4001番11  
TEL. 0877-85-9772 FAX. 0877-46-2260



## 松谷化学工業株式会社

〒664-8508 兵庫県伊丹市北伊丹5丁目3番地  
TEL 072-771-2001(代表) FAX 072-768-6213  
<https://www.matsutani.co.jp>

### 表紙について

表紙のビジュアルは当社の製品を使った「でん粉アート」です。  
「でん粉は、いつもあなたのそばにある」ことを表現するため、暮らしの様々なシーンや食材を描きました。